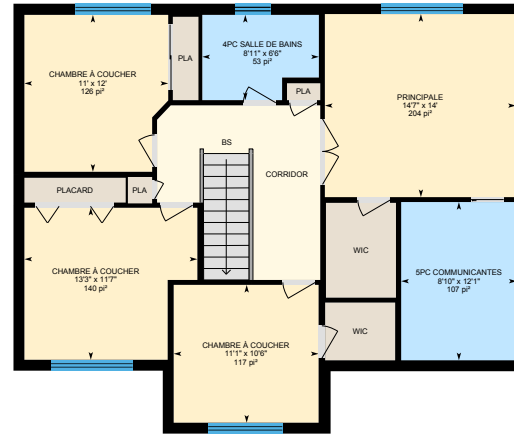


# 706 Rue des Chataigniers, Pincourt, QC

Bâtiment principal: Superficie extérieure au-dessus du niveau du sol totale 2277.04 pi<sup>2</sup>



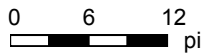
**Main Floor**  
Superficie extérieure 1112.50 pi<sup>2</sup>



**2nd Floor**  
Superficie extérieure 1164.54 pi<sup>2</sup>



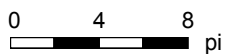
**Basement (Au-dessous du niveau du sol)**  
Superficie extérieure 1051.94 pi<sup>2</sup>



PRÉPARÉ: 2025/04/07

# 706 Rue des Chataigniers, Pincourt, QC

**Rez-de-chaussée** Superficie extérieure 1112.50 pi<sup>2</sup>  
Superficie intérieure 991.13 pi<sup>2</sup>  
Superficie exclue 521.43 pi<sup>2</sup>



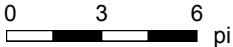
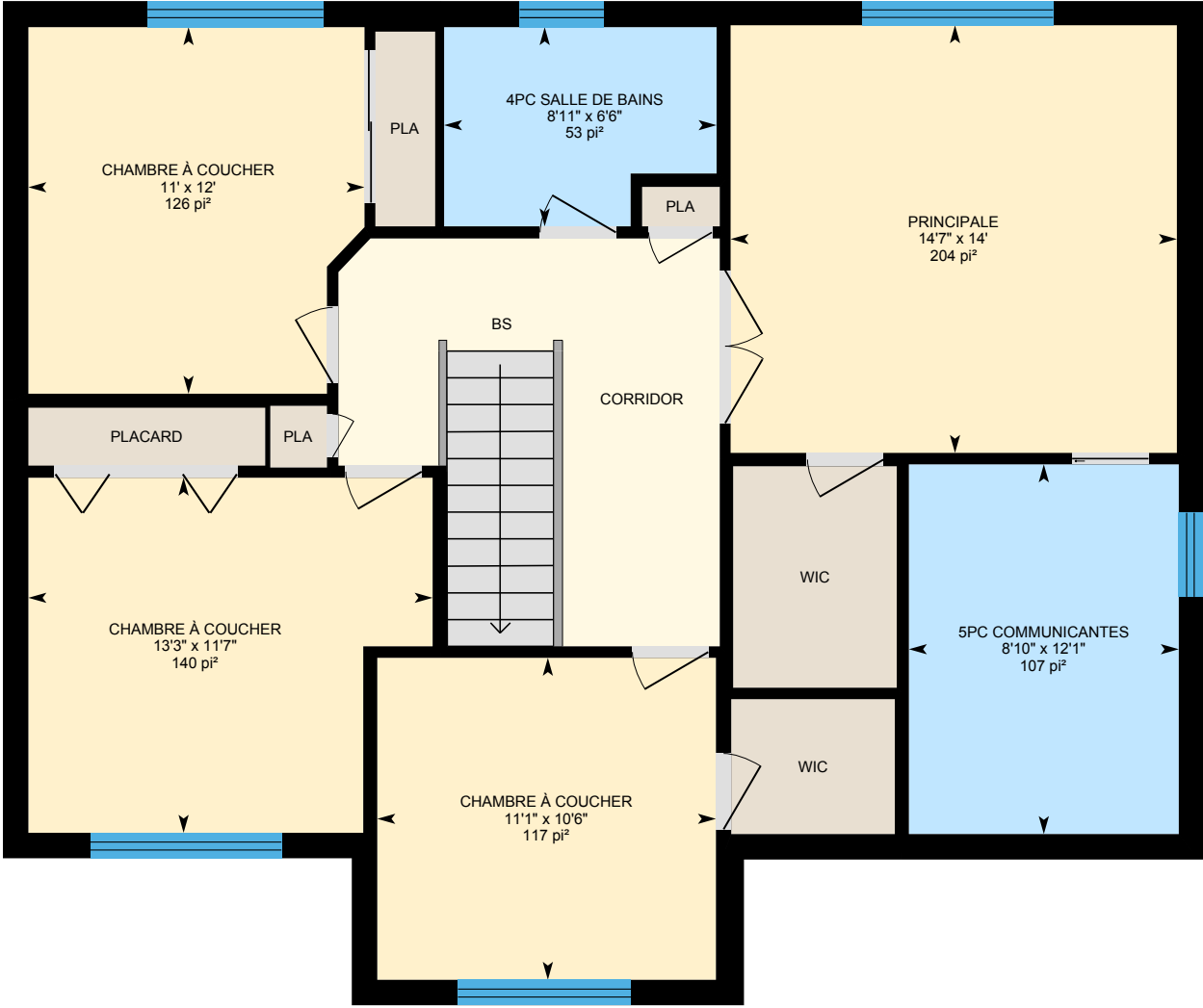
PRÉPARÉ: 2025/04/07



Les zones blanches sont exclues de la surface de plancher totale. Les dimensions des pièces et les surfaces de plancher sont approximatives et sujettes à une vérification indépendante.

# 706 Rue des Chataigniers, Pincourt, QC

2e Étage Superficie extérieure 1164.54 pi<sup>2</sup>  
Superficie intérieure 1046.80 pi<sup>2</sup>



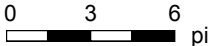
PRÉPARÉ: 2025/04/07



Les zones blanches sont exclues de la surface de plancher totale. Les dimensions des pièces et les surfaces de plancher sont approximatives et sujettes à une vérification indépendante.

# 706 Rue des Chataigniers, Pincourt, QC

Sous-sol (Au-dessous du niveau du sol) Superficie extérieure 1051.94 pi<sup>2</sup>  
Superficie intérieure 935.31 pi<sup>2</sup>  
Superficie exclue 37.73 pi<sup>2</sup>



PRÉPARÉ: 2025/04/07



Les zones blanches sont exclues de la surface de plancher totale. Les dimensions des pièces et les surfaces de plancher sont approximatives et sujettes à une vérification indépendante.

# 706 Rue des Chataigniers, Pincourt, QC

## Détails de la propriété

### Mesures des pièces

Seules les pièces principales sont prises en compte. Il se peut que certaines pièces prises en compte soient exclues de la surface de plancher intérieure totale (p. ex., le garage). Les dimensions de la pièce équivalent à la longueur et à la largeur maximales; il se peut que certaines parties de la pièce soient plus petites. La superficie d'une pièce n'est pas toujours égale au produit de la longueur et de la largeur.

### Bâtiment Principal

#### REZ-DE-CHAUSSÉE

2pc Salle De Bains: 6'10" x 5' | 34 pi<sup>2</sup>  
Petit-déjeuner: 13'6" x 15' | 157 pi<sup>2</sup>  
Salle À Manger: 13'2" x 11'7" | 152 pi<sup>2</sup>  
Garage: 23'3" x 20'6" | 435 pi<sup>2</sup>  
Cuisine: 14'3" x 10'3" | 141 pi<sup>2</sup>  
Buanderie: 7'3" x 8'8" | 62 pi<sup>2</sup>  
Salon: 13'2" x 14'2" | 186 pi<sup>2</sup>

#### 2E ÉTAGE

4pc Salle De Bains: 8'11" x 6'6" | 53 pi<sup>2</sup>  
5pc Communicantes: 8'10" x 12'1" | 107 pi<sup>2</sup>  
Chambre À Coucher: 13'3" x 11'7" | 140 pi<sup>2</sup>  
Chambre À Coucher: 11'1" x 10'6" | 117 pi<sup>2</sup>  
Chambre À Coucher: 11' x 12' | 126 pi<sup>2</sup>  
Principale: 14'7" x 14' | 204 pi<sup>2</sup>

#### SOUS-SOL

3pc Salle De Bains: 10'4" x 5'8" | 52 pi<sup>2</sup>  
Chambre À Coucher: 12'7" x 13'3" | 166 pi<sup>2</sup>  
Salle De Jeux: 26'4" x 23'9" | 424 pi<sup>2</sup>  
Service: 9'6" x 18'10" | 179 pi<sup>2</sup>

### Informations sur la surface de plancher

Les surfaces de plancher comprennent la superficie de l'empreinte des murs intérieurs. Toutes les surfaces de plancher affichées sont arrondies à deux décimales. La superficie totale est calculée avant l'arrondi; il se peut qu'elle ne soit pas égale à la somme des surfaces de plancher affichées.

### Bâtiment Principal

#### REZ-DE-CHAUSSÉE

Superficie intérieure: 991.13 pi<sup>2</sup>  
Superficie exclue: 521.43 pi<sup>2</sup>  
Épaisseur du mur périmétrique: 10.0 po  
Superficie extérieure: 1112.50 pi<sup>2</sup>

#### 2E ÉTAGE

Superficie intérieure: 1046.80 pi<sup>2</sup>  
Épaisseur du mur périmétrique: 10.0 po  
Superficie extérieure: 1164.54 pi<sup>2</sup>

#### SOUS-SOL (Au-dessous du niveau du sol)

Superficie intérieure: 935.31 pi<sup>2</sup>  
Superficie exclue: 37.73 pi<sup>2</sup>  
Épaisseur du mur périmétrique: 10.0 po  
Superficie extérieure: 1051.94 pi<sup>2</sup>

### Surface de plancher au-dessus du niveau du sol totale, Bâtiment Principal

Superficie intérieure: 2037.93 pi<sup>2</sup>  
Superficie exclue: 521.43 pi<sup>2</sup>  
Superficie extérieure: 2277.04 pi<sup>2</sup>

# 706 Rue des Chataigniers, Pincourt, QC

## Méthode de mesure iGUIDE

### Définitions

La **superficie intérieure** est un calcul par étage, effectué en mesurant par rapport à la surface intérieure des murs extérieurs. L’empreinte de tous les murs intérieurs et des escaliers est généralement comprise.

La **superficie exclue** à la somme des superficies de toutes les pièces (mesurées par rapport à la surface intérieure des murs de la pièce) qui sont exclues de la superficie intérieure d’un étage et de l’empreinte des murs correspondants. Les exclusions de superficie prescrites peuvent varier d’une région à l’autre. Les superficies exclues peuvent être, par exemple, les espaces ouverts vers le bas, les garages, les caves froides, les vides sanitaires et les espaces à hauteur réduite.

L’**empreinte des murs extérieurs** équivaut à la somme de la superficie estimée des segments de murs périphériques délimitant les superficies intérieures et exclues.

La **superficie extérieure** est un calcul par étage, effectué en mesurant par rapport à la surface extérieure des murs extérieurs et correspond à la somme de la superficie intérieure et de l’empreinte des murs extérieurs.

Le **niveau du sol** équivaut au niveau se situant au périmètre de la surface finie extérieure d’une maison. Un étage est considéré comme étant au-dessus du niveau du sol si l’ensemble du niveau se situe au-dessus du niveau du sol.

La **superficie intérieure totale équivaut** à la somme de toutes les superficies intérieures.

La **superficie exclue totale équivaut** à la somme de toutes les superficies exclues.

La **superficie extérieure totale équivaut** à la somme de toutes les superficies extérieures.

La **superficie finie** est un calcul par étage effectué en additionnant tous les espaces fermés d’une maison qui sont utilisables toute l’année en fonction de leur emplacement, comprenant des murs, des sols et des plafonds, et qui sont similaires au reste de la maison. L’empreinte des murs est attribuée à la superficie finie uniquement lorsque les murs délimitent des superficies finies.

La **superficie non finie** est un calcul par étage effectué en ajoutant tous les espaces fermés qui ne répondent pas aux critères de la superficie finie. Les exceptions sont les espaces extérieurs non praticables, par exemple les porches ou les espaces ouverts vers le bas. L’empreinte des murs est attribuée à la superficie non finie uniquement lorsque les murs délimitent exclusivement des superficies non finies.

### Remarques

Pour les murs extérieurs adjacents à l’extérieur de la propriété, dont seul le côté intérieur dispose de données de mesure, une estimation de l’épaisseur du mur extérieur (telle que mesurée directement sur la propriété) est utilisée pour calculer son empreinte. Il n’est pas tenu compte de l’épaisseur variable des murs le long du périmètre.

### Avis de non-responsabilité

Toutes les dimensions et surfaces de plancher doivent être considérées comme approximatives et doivent faire l’objet d’une vérification indépendante.

### Plans d’étage en PDF

**A. RECA RMS 2024:** La couleur est utilisée pour indiquer toutes les superficies incluses. Les superficies exclues ou non signalées sont indiquées en blanc. Les murs sont toujours représentés en noir.

**B. ANSI Z765 2021:** La couleur est utilisée pour indiquer toutes les superficies finies. Les superficies non finies ou non signalées sont indiquées en blanc. Les murs sont toujours représentés en noir.

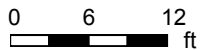
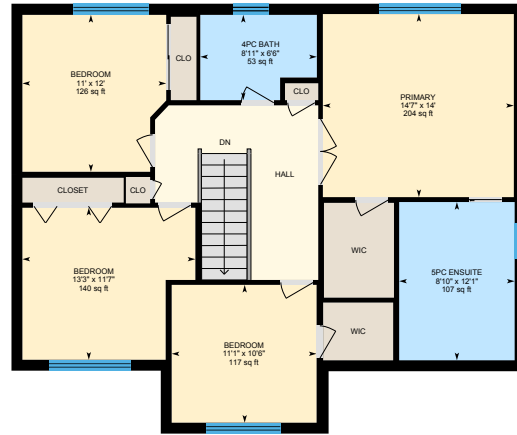
### En savoir plus sur les normes

**A. RECA RMS 2024:** <https://www.reca.ca/licensees-learners/tools-resources/residential-measurement-standard>

**B. ANSI Z765 2021:** <https://www.homeinnovation.com/z765>

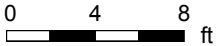
# 706 Rue des Chataigniers, Pincourt, QC

Main Building: Total Exterior Area Above Grade 2277.04 sq ft



# 706 Rue des Chataigniers, Pincourt, QC

**Main Floor** Exterior Area 1112.50 sq ft  
Interior Area 991.13 sq ft  
Excluded Area 521.43 sq ft



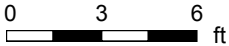
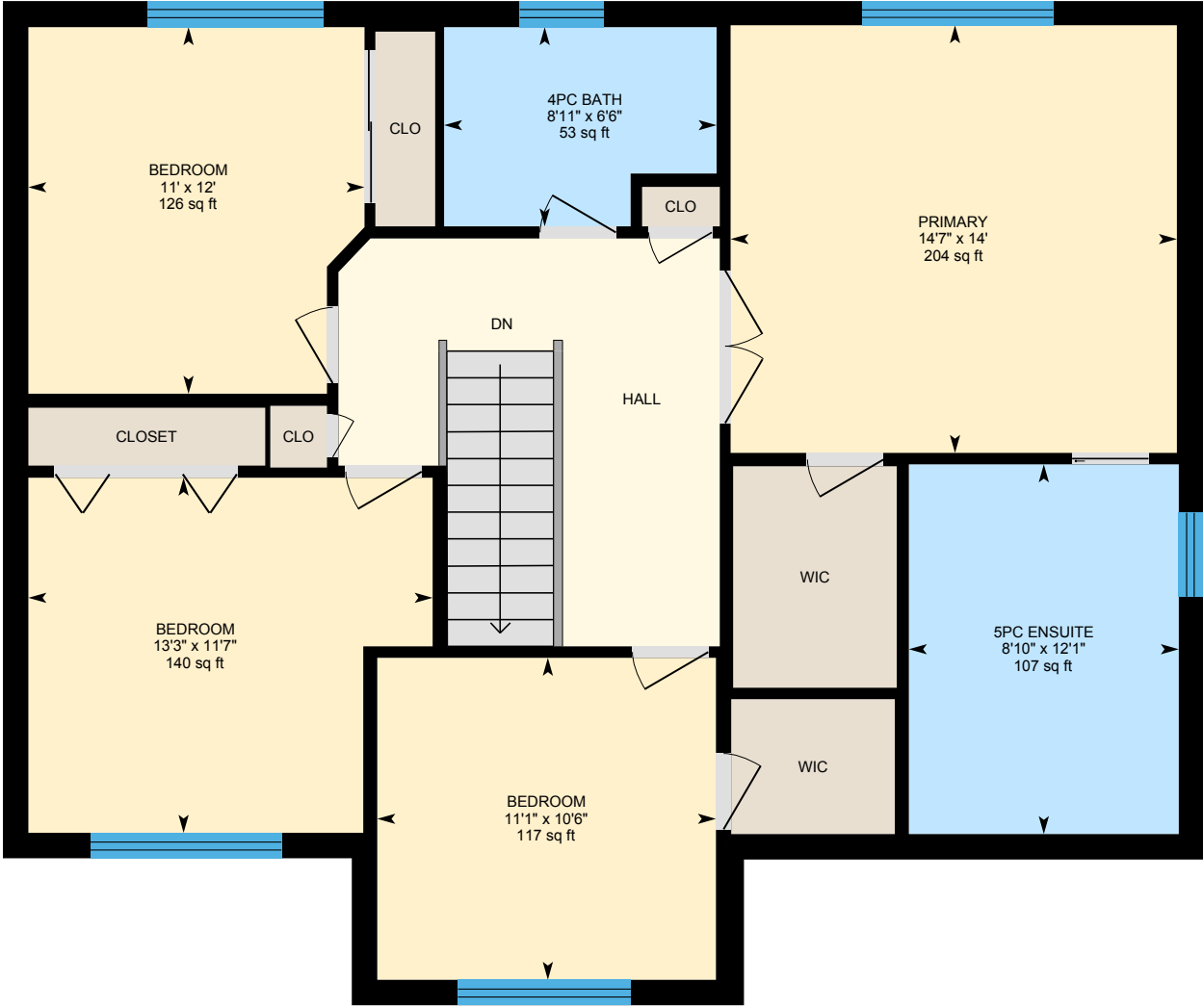
PREPARED: 2025/04/07



White regions are excluded from total floor area in iGUIDE floor plans. All room dimensions and floor areas must be considered approximate and are subject to independent verification.

# 706 Rue des Chataigniers, Pincourt, QC

2nd Floor Exterior Area 1164.54 sq ft  
Interior Area 1046.80 sq ft



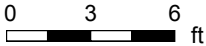
PREPARED: 2025/04/07



White regions are excluded from total floor area in iGUIDE floor plans. All room dimensions and floor areas must be considered approximate and are subject to independent verification.

# 706 Rue des Chataigniers, Pincourt, QC

**Basement (Below Grade)** Exterior Area 1051.94 sq ft  
Interior Area 935.31 sq ft  
Excluded Area 37.73 sq ft



PREPARED: 2025/04/07



White regions are excluded from total floor area in iGUIDE floor plans. All room dimensions and floor areas must be considered approximate and are subject to independent verification.

# 706 Rue des Chataigniers, Pincourt, QC

## Property Details

### Room Measurements

Only major rooms are listed. Some listed rooms may be excluded from total interior floor area (e.g. garage). Room dimensions are largest length and width; parts of room may be smaller. Room area is not always equal to product of length and width.

#### Main Building

##### MAIN FLOOR

2pc Bath: 6'10" x 5' | 34 sq ft  
Breakfast: 13'6" x 15' | 157 sq ft  
Dining: 13'2" x 11'7" | 152 sq ft  
Garage: 23'3" x 20'6" | 435 sq ft  
Kitchen: 14'3" x 10'3" | 141 sq ft  
Laundry: 7'3" x 8'8" | 62 sq ft  
Living: 13'2" x 14'2" | 186 sq ft

##### 2ND FLOOR

4pc Bath: 8'11" x 6'6" | 53 sq ft  
5pc Ensuite: 8'10" x 12'1" | 107 sq ft  
Bedroom: 13'3" x 11'7" | 140 sq ft  
Bedroom: 11'1" x 10'6" | 117 sq ft  
Bedroom: 11' x 12' | 126 sq ft  
Primary: 14'7" x 14' | 204 sq ft

##### BASEMENT

3pc Bath: 10'4" x 5'8" | 52 sq ft  
Bedroom: 12'7" x 13'3" | 166 sq ft  
Rec Room: 26'4" x 23'9" | 424 sq ft  
Utility: 9'6" x 18'10" | 179 sq ft

### Floor Area Information

Floor areas include footprint area of interior walls. All displayed floor areas are rounded to two decimal places. Total area is computed before rounding and may not equal to sum of displayed floor areas.

#### Main Building

##### MAIN FLOOR

Interior Area: 991.13 sq ft  
Excluded Area: 521.43 sq ft  
Perimeter Wall Thickness: 10.0 in  
Exterior Area: 1112.50 sq ft

##### 2ND FLOOR

Interior Area: 1046.80 sq ft  
Perimeter Wall Thickness: 10.0 in  
Exterior Area: 1164.54 sq ft

##### BASEMENT (Below Grade)

Interior Area: 935.31 sq ft  
Excluded Area: 37.73 sq ft  
Perimeter Wall Thickness: 10.0 in  
Exterior Area: 1051.94 sq ft

#### Total Above Grade Floor Area, Main Building

Interior Area: 2037.93 sq ft  
Excluded Area: 521.43 sq ft  
Exterior Area: 2277.04 sq ft

# 706 Rue des Chataigniers, Pincourt, QC

## iGUIDE Method of Measurement

### Definitions

**Interior Area** is a per floor calculation, made by measuring to the inside surface of the exterior walls. The footprint of all interior walls and staircases is typically included.

**Excluded Area** is a sum of the area of all rooms (measured to the inside surface of room walls) that are excluded from the Interior Area for a floor and the footprint of corresponding walls. Prescribed area exclusions can vary from region to region. Examples of exclusions are spaces open to below, garages, cold cellars, crawl and reduced height spaces.

**Exterior Wall Footprint** is the sum of the estimated area of the perimeter wall segments bounding both Interior and Excluded Areas.

**Exterior Area** is a per floor calculation, made by measuring to the outside surface of the exterior walls and is represented by the sum of the Interior Area and the Exterior Wall Footprint.

**Grade** is the ground level at the perimeter of the exterior finished surface of a house. A floor is considered to be above grade if its floor level is everywhere above grade.

**Total Interior Area** is the sum of all Interior Areas.

**Total Excluded Area** is the sum of all Excluded Areas.

**Total Exterior Area** is the sum of all Exterior Areas.

**Finished Area** is a per floor calculation made by adding all enclosed areas in a house that are suitable for year-round use based upon their location, embodying walls, floors, and ceilings and which are similar to the rest of the house. Footprint of walls is attributed to finished area only when the walls are bounding finished areas.

**Unfinished Area** is a per floor calculation made by adding all enclosed areas that do not meet the criteria for Finished Area. Exceptions are outdoor and non-walkable areas, for example porches or areas open to below. Footprint of walls is attributed to unfinished area only when the walls are exclusively bounding unfinished areas.

### Notes

For exterior walls that are adjacent to the outside of the property, where typically only the interior side has measurement data, an estimation of the exterior wall thickness (as directly measured at the property) is used to calculate its footprint. Considerations are not made for varying wall thickness along the perimeter.

### Disclaimer

All dimensions and floor areas must be considered approximate and are subject to independent verification.

### PDF Floor Plans

**A. RECA RMS 2024:** Color is used to indicate all included areas. Excluded and not reported areas are shown in white. Walls are always shown in black.

**B. ANSI Z765 2021:** Color is used to indicate all finished areas. Unfinished and not reported areas are shown in white. Walls are always shown in black.

### More Information About the Standards

**A. RECA RMS 2024:** <https://www.reca.ca/licensees-learners/tools-resources/residential-measurement-standard>

**B. ANSI Z765 2021:** <https://www.homeinnovation.com/z765>